

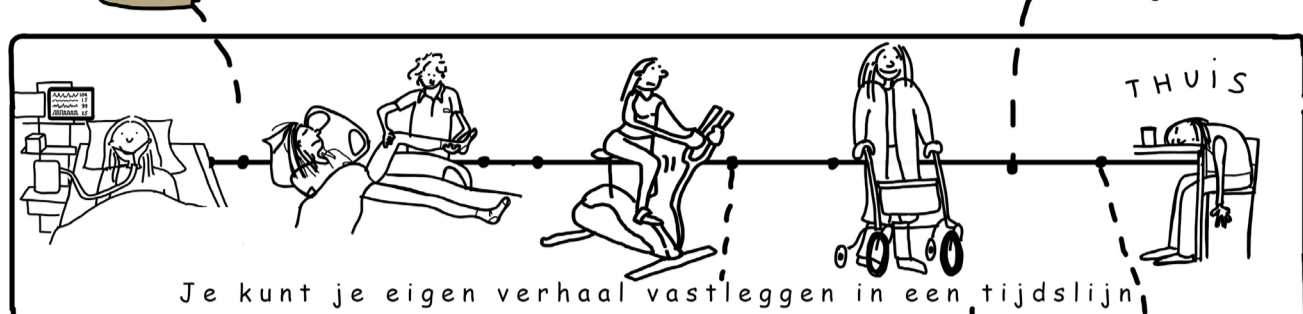


Voor wie is de IC-HerstelWijzer?

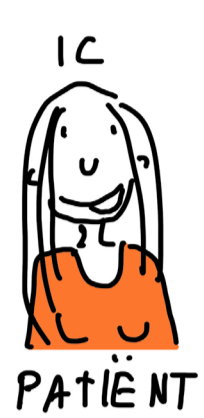
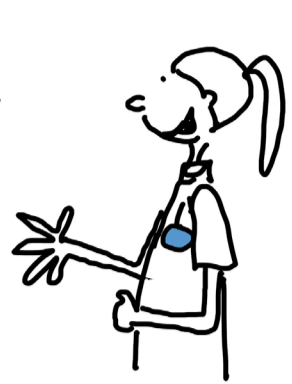
Voor patiënten, familie en zorgverleners.



Hoe werkt de IC-HerstelWijzer?



Je kunt je eigen verhaal vastleggen in een tijdslijn



Wie heeft het bijgehouden?



Je familie en de zorgverleners



Toen je beter was heb je het zelf ingevuld!



Waar en wanneer kan ik op de IC-HerstelWijzer kijken?



Je kan hem altijd op de smartphone, tablet of computer bekijken!



Is het betrouwbaar?



Het platform voldoet aan alle eisen van veiligheid, zijn alleen maar betrouwbare bronnen aan gelinkt, zoals: icconnect.nl en thuisarts.nl

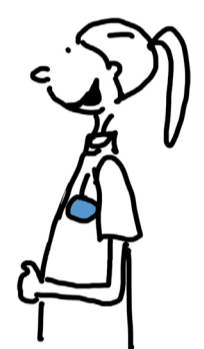


Je moet er zeker voor gestudeerd hebben om het te begrijpen?

Nee hoor, het is heel eenvoudig uitgelegd!

Ik wil niet dat iedereen alles ziet!

Het is een persoonlijk platform. Jij bepaalt wie er met jouw toestemming op mag kijken!



Hoe moet ik inloggen?



Als je bent ingelogd kun je informatie erin zetten. Er zijn filmpjes die je het uitleggen

Kan ik ook zonder DigID kijken?

Ja zeker!

Jij bepaalt of je alleen toegang hebt of dat jouw familie (gedeeltelijk) toegang heeft!

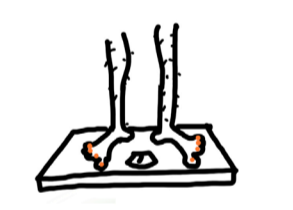
Hoe kan ik er informatie inzetten?



IC-HerstelWijzer IC-NaastenCoach



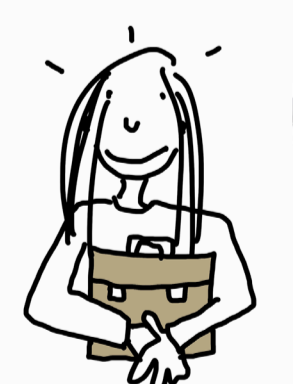
Wat kan ik zelf meten en testen op de IC-HerstelWijzer?



Ik vergeet altijd vragen als de (huis-)arts of de zorgverlener er is!



Mijn man heeft stress door mijn ziekte. Kan hij hulp krijgen?



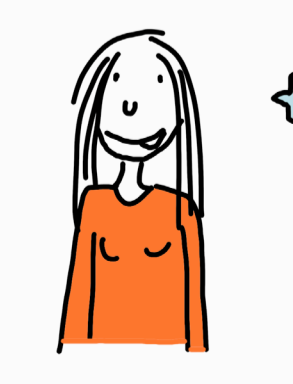
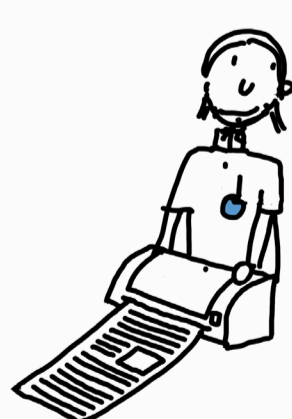
Er is een IC-NaastenCoach. Je man kan zelf inloggen. Hij vindt dan informatie speciaal voor naasten. Hij kan ook een stressmeter invullen en tips krijgen.

Ik wil weer met werken beginnen hoe gaat dat?

Je vind ook informatie op de IC-HerstelWijzer hierover.

Mijn huisarts wil graag weten hoe het met mij gaat, kan dat?

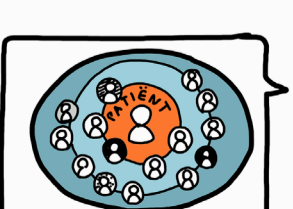
Je kan een print voor de huisarts maken met alle gegevens.



Welke zorgverleners zorgen voor mij?



Je kunt in de IC-HerstelWijzer een lijstje bijhouden van je eigen zorgverleners



Dank je wel, ik ga meteen kijken!

